

The logo for Seminar-info, featuring a stylized orange and blue wave icon to the left of the text "Seminar-info" in a blue sans-serif font.

Seminar-info

V-CUBE配信受講ガイド

セミナーインフォ セミナー運営事務局

目次

1. お申込み前にご確認いただきたい事項 ……	02
2. 受講に必要な機器 ……	04
3. 受講までの流れ ……	05
4. 当日視聴ページご入室方法 ……	06
5. 視聴画面について ……	11
6. アーカイブ視聴について ……	12
7. お問い合わせ	

1.お申込み前にご確認いただきたい事項

1. ご視聴端末の確認

視聴予定のPC・その他端末が推奨環境をクリアしているかご確認ください。

	PC		モバイル	
	Windows	Mac	Android	iOS
OS※1	Windows 10 Windows 8.1	macOS 最新版	Android 6以上	iOS10以上
ブラウザ※2	Microsoft Edge Internet Explorer 11 Mozilla Firefox Google Chrome	Safari	Chrome	Safari

※1 Windows 8.1 / 10 については、デスクトップモードで動作確認しております。デスクトップモードでご利用ください。

※2ブラウザのJavaScriptおよびCookie機能は有効にしてください。各ブラウザは、最新のアップデートが適用されていることを前提としています。

※上記は配信会社V-CUBEグループによる検証によるもので、全ての環境での動作を保証するものではありません。

1. お申込み前にご確認いただきたい事項

2. 通信環境の確認

安定した通信環境のご準備をお願いします。

お客様のインターネット接続不備等による視聴不良については補償いたしかねますのでご了承ください。

- ✓ 有線接続推奨（Wifiの場合は光回線等）
- ✓ 社内ネットワーク等をご使用の場合、同時に複数接続がないか
- ✓ 通信速度は十分保たれているか（推奨される持続的速度2.5 Mbps以上）
参考サイトで速度計測可能です→ <https://fast.com/ja/>

3. 社内PC・社内ネットワークを利用予定の場合の注意事項

外部サイトへの接続制限が設定されていないか各社セキュリティご担当者にご確認をお願いします。

《セキュリティ設定がされている際に起こる事象例》

視聴URL自体へのアクセス拒否、画面が黒いまま表示されない、音声の遮断 etc…

セキュリティ制限の解除方法詳細は弊社HPをご確認ください。→

<https://seminar-info.jp/entry/pages/vcube-security>



2. 受講に必要な機器

必須

- PC

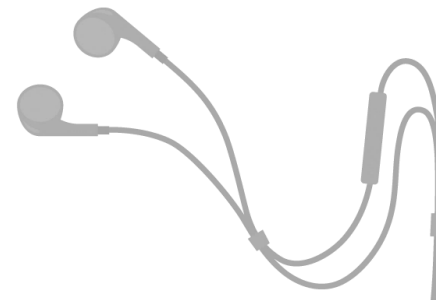


- PCからご視聴できない場合、タブレットまたはスマートフォン

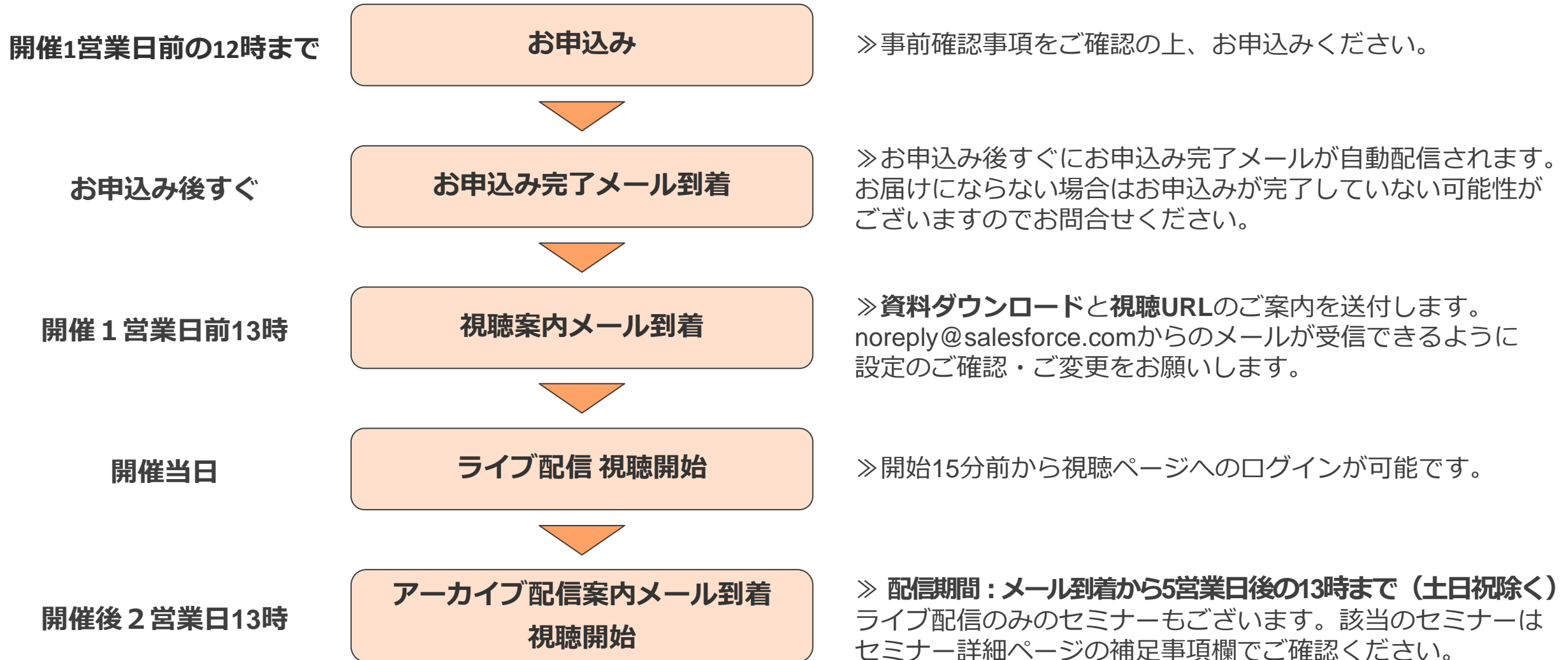


なるべくご用意ください

- イヤホンまたはヘッドホン
(どうしてもご用意が難しい場合は、PC内臓のスピーカーで音声をご出力ください)

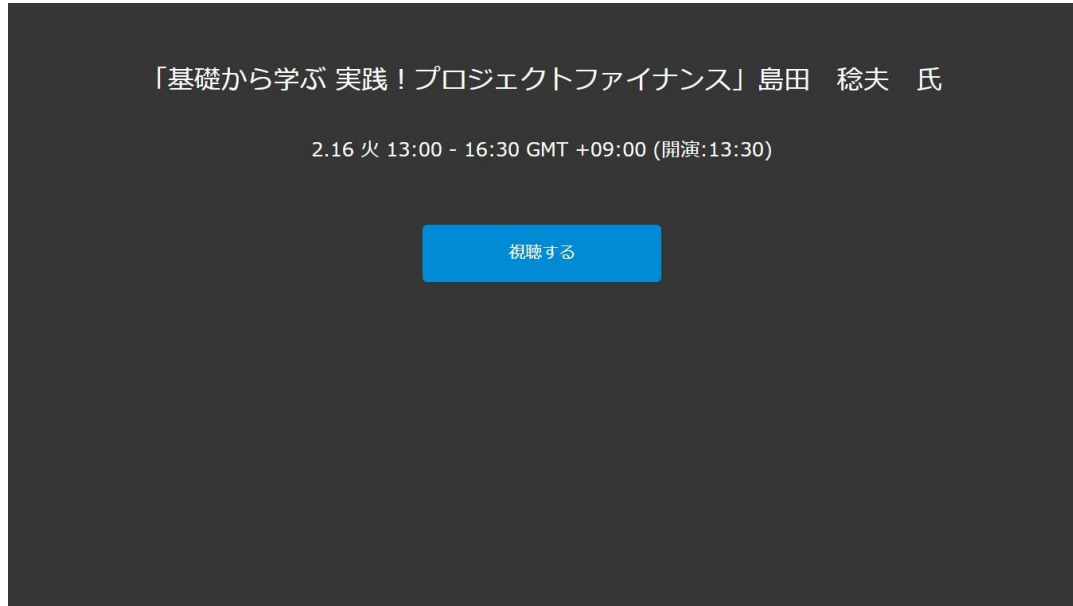


2.受講までの流れ



3.当日視聴ページご入室方法

ご案内メール記載の視聴URLをクリックすると以下のページが表示されます。



「視聴する」ボタンをクリック

※開演15分前までは「視聴ボタン」は表示されません。

案内メールに記載されている受講番号と名字をご入力ください。

例：44991-1 山田

4. 視聴画面について

ご入室いただくとこちらのページが表示され、

画面中央の再生ボタンを押すとリアルタイム視聴が開始されます。

「2025年のリテール金融・キャッシュレス」伊部 和晃 氏

セミナーにご参加の皆様へ

本日は弊社セミナーにご参加くださり誠にありがとうございます。
画面中央の再生ボタンをクリックして、BGMが聞こえるかご確認ください。
視聴画面左下の音量調整・ご使用端末本体の音量調整をご確認の上、
音声が聞こえない場合はチャットからご連絡ください。
また、音量は講義中のマイク音声に合わせて適宜ご調整をお願いします。

チャット上部の「過去のメッセージ」もご確認ください。

資料のご用意がまだの方は画面右上の矢印から資料をダウンロードいただけます。

講師へのご質問はご講演中いつでもチャットへご記入いただけます。
回答は講演内、終了時までに行います。時間の都合上すべてのご質問に回答ができない場合がございますのでご了承ください。

セミナー運営事務局
ご参加いただき誠にありがとうございます。事前に送付させていただきました資料のご準備をお願いいたします。視聴画面右上の矢印ボタンから資料をダウンロードいただくことも可能です。なお、パスワードは事前にメールでお伝えしているものと同等です。

セミナー運営事務局
講師へのご質問はご講演中いつでもチャットへご記入いただけます。回答は講演内、終了時までに行います。またチャットは受講者全体に公開されますので、メールアドレスや電話番号などの投稿はお控えください。お時間の都合上すべてのご質問に回答ができない場合がございますのでご了承ください。

セミナー運営事務局
また、配信データの容量が大きいため、再生が重くなる等の現象が発生する場合がございます。別

過去のメッセージ

メッセージ...

4. 視聴画面について

資料ダウンロードボタン

The screenshot shows a video player interface for a seminar. The main content area displays text from a seminar titled "「基礎から学ぶ 実践！プロジェクトファイナンス」島田 稔夫 氏". The text includes a welcome message, instructions on how to listen (clicking the play button in the center of the screen), volume adjustment instructions, and information about downloading materials. The interface includes a top navigation bar with "バナー" and "チャット" buttons, a "過去のメッセージ" button, and a bottom control bar with a volume icon, a play/pause button, a progress bar showing "00:02:33", and a "Live" indicator. Annotations with orange boxes and arrows point to the download button in the top right, the volume icon in the bottom left, and the full-screen button in the bottom right.

ご入室時より前に投稿されたメッセージは「過去のメッセージ」に記載されています。クリックしてご確認をお願いします。

全画面でご視聴されたい場合はこちらから切替可能です。

音量調整

こちらで音量の調整が可能です。講演中もマイクの音量に合わせてお好みの音量にご調整ください。また、ご使用の視聴媒体本体の設定やセキュリティ設定によって音声聞こえない場合もございますので事前にご確認ください。

4. 視聴画面について

「基礎から学ぶ 実践！プロジェクトファイナンス」島田 稔夫 氏

セミナーにご参加の皆様へ

本日は弊社セミナーにご参加くださり誠にありがとうございます。
画面中央の再生ボタンをクリックして、BGMが聞こえるかご確認ください。
視聴画面左下の音量調整・ご使用端末本体の音量調整をご確認の上、
音声聞こえない場合はチャットからご連絡ください。
また、音量は講義中のマイク音声に合わせて適宜ご調整をお願いします。

チャット上部の「過去のメッセージ」もご確認ください。
資料のご用意がまだの方は画面右上の矢印から資料をダウンロードいただけます。

講師へのご質問はご講演中いつでもチャットへご記入いただけます。
回答は講演内、終了時までに行います。時間の都合上すべてのご質問に回答ができません場合がございますのでご了承ください。

過去のメッセージ

セミナーインフォスタッフ
ご参加いただき誠にありがとうございます。事前に送付させていただきました資料のご準備をお願いいたします。

セミナーインフォスタッフ
視聴画面右上の矢印ボタンから資料をダウンロードいただくことも可能です。

セミナーインフォスタッフ
講師へのご質問はご講演中いつでもチャットへご記入いただけます。回答は講演内、終了時までに行います。

セミナーインフォスタッフ
時間の都合上すべてのご質問に回答ができない場合がございますのでご了承ください。

メッセージ...

チャット

投稿されたメッセージはこちらに全体公開となります。

メールアドレス等の個人情報の書き込みはされないようお願いいたします。

映像・音声に関するお問合せ、講師へのご質問はこちらから投稿してください。

◆お急ぎの場合はこちらへ◆

050-1741-8151

4. 視聴画面について

「基礎から学ぶ 実践！プロジェクトファイナンス」島田 稔夫 氏

セミナーにご参加の皆様へ

本日は弊社セミナーにご参加くださり誠にありがとうございます。
画面中央の再生ボタンをクリックして、BGMが聞こえるかご確認ください。
視聴画面左下の音量調整・ご使用端末本体の音量調整をご確認の上、
音声聞こえない場合はチャットからご連絡ください。
また、音量は講義中のマイク音声に合わせて適宜ご調整をお願いします。

チャット上部の「**過去のメッセージ**」もご確認ください。
資料のご用意がまだの方は画面右上の矢印から資料をダウンロードいただけます。

■ 講師へのご質問はご講演中いつでもチャットへご記入いただけます。
回答は講演内、終了時までに行います。時間の都合上すべてのご質問に回答ができません場合がございますのでご了承ください。

00:02:33 Live

アンケート

バナータブをクリックしていただくとアンケートQRコードが記載されております。

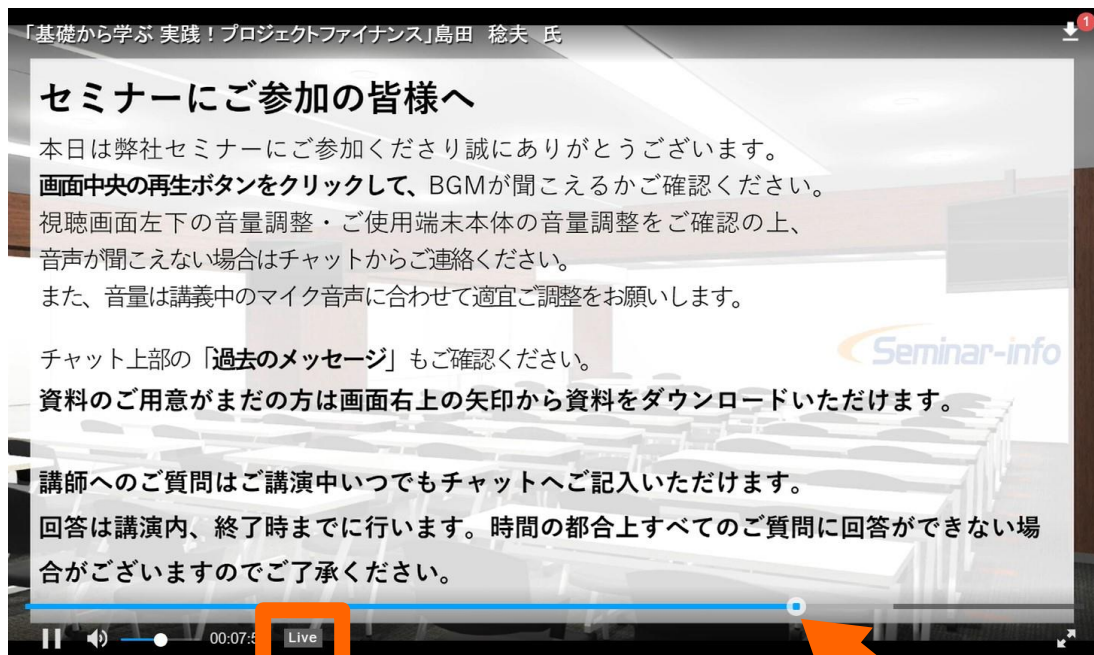
スマートフォンでの読み取り

OR

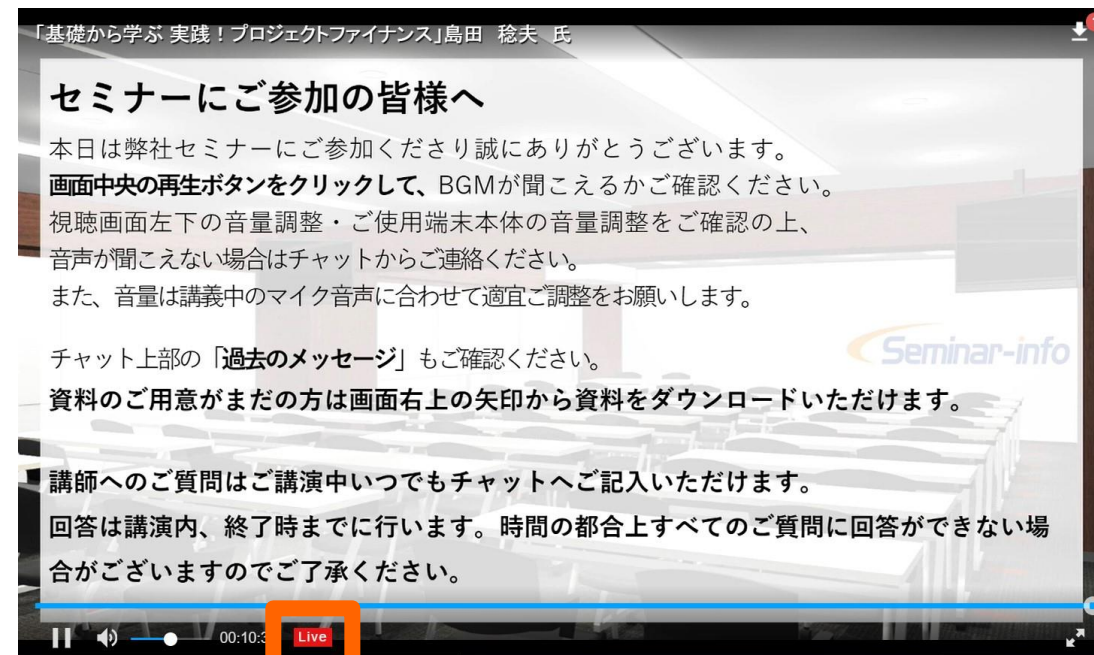
画像を直接クリックでアンケートページに移動可能です。

セミナー終了時にご回答をお願いします。

4. 視聴画面について



タイムシフト中



リアルタイム

タイムシフト機能

遅れてご入室した場合など、見過ごしてしまった箇所を巻き戻してご視聴いただくことが可能です。

画面下のバーをスクロールしてご調整いただけます。「Live」マークが赤の場合はリアルタイム、グレーの場合はタイムシフト中となります。タイムシフト機能をお使いの場合、リアルタイムでのセミナー終了時間以降にご質問をいただいても回答ができませんのでご注意ください。

ご視聴の通信環境が不安定な場合にタイムシフト機能をお使いいただくとリアルタイム視聴に比べて通信容量を抑えることができるため、状況が改善する場合がございます。

5.アーカイブ視聴について

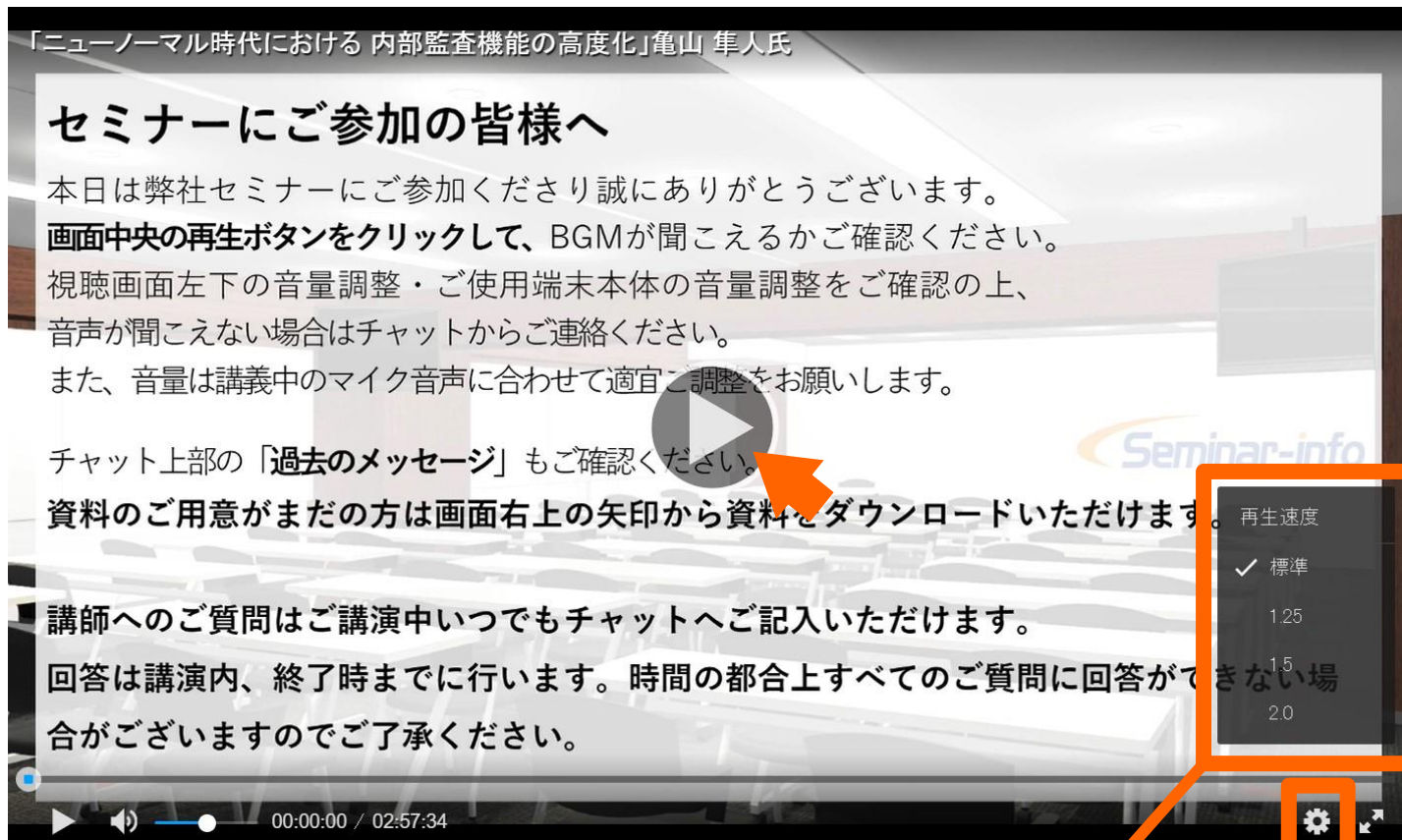
「ニューノーマル時代における 内部監査機能の高度化」亀山 隼人氏

セミナーにご参加の皆様へ

本日は弊社セミナーにご参加くださり誠にありがとうございます。
画面中央の再生ボタンをクリックして、BGMが聞こえるかご確認ください。
視聴画面左下の音量調整・ご使用端末本体の音量調整をご確認の上、
音声が聞こえない場合はチャットからご連絡ください。
また、音量は講義中のマイク音声に合わせて適宜ご調整をお願いします。

チャット上部の「過去のメッセージ」もご確認ください。
資料のご用意がまだの方は画面右上の矢印から資料をダウンロードいただけます。

講師へのご質問はご講演中いつでもチャットへご記入いただけます。
回答は講演内、終了時までに行います。時間の都合上すべてのご質問に回答ができない場合がございますのでご了承ください。



再生速度

歯車ボタンをクリックすると、再生速度メニューが表示され好きな速度に変更が可能です。

画面中央の再生ボタンをクリックして再生を開始します。

※音量の調整はライブ配信時と同様に調整してください。

※アーカイブ視聴の際は、チャットでのご質問はできません。
配布資料に記載の講師ご連絡先に直接ご連絡をお願いします。

※講師ご連絡先の記載がない場合は弊社HPお問合せフォームよりご連絡ください。

6.お問合せ

ご不明点・ご質問がございましたら下記よりご連絡ください

E-mail : seminar-operation@seminar-info.jp

弊社HP : <https://seminar-info.jp/>

お急ぎの場合 : 050-1741-8151